

Deutsch – English version below

CHERRY SECURE BOARD 1.0

Firmware Update für Windows

Dieses Dokument beschreibt den Firmware Update Prozess des CHERRY SECURE BOARD 1.0 mit Hilfe einer Windows Software von CHERRY. Diese Software kann auch für die Programmierung von mehreren Keyboards mit der gleichen Firmware verwendet werden.

Wichtiger Hinweis:

Für den Fall, dass Sie das CHERRY SECURE BOARD 1.0 im Secure Mode verwenden (verschlüsselte Tastenübertragung von Keyboard zu PC):

Alle installierten Benutzer Zertifikate auf der Tastatur werden automatisch während des Update Prozesses gelöscht und müssen nach dem Update wieder einprogrammiert werden.

1. Einrichtung der Software

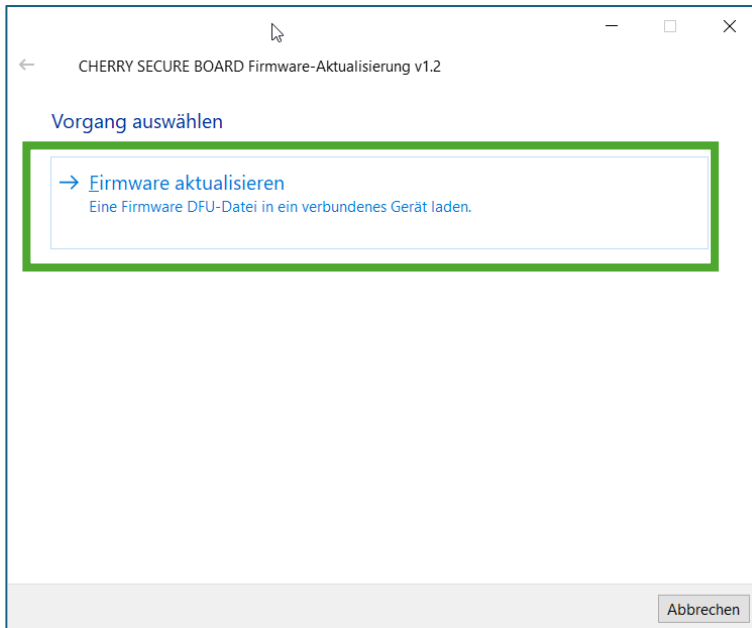
1.1. „SECURE BOARD 1.0 Firmware Update “ herunterladen

Laden Sie das Installationspaket von

www.cherry.de → SERVICE → Downloads → Produktsuche: „SECURE BOARD 1.0“ herunter und entpacken sie das ZIP Paket auf der lokalen Festplatte.

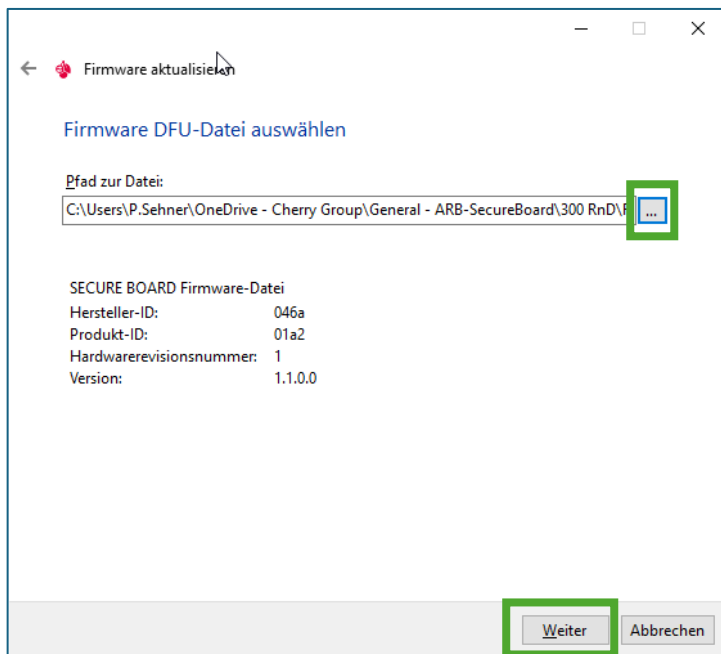
1.2. Öffnen Sie den Ordner SbFwUpdate und starten Sie “SbFwUpdate.exe”

1.3. Klicken Sie auf „Firmware aktualisieren“.



1.1. DFU Datei aus ZIP Paket auswählen.

1.2. Klicken Sie auf „Weiter“.



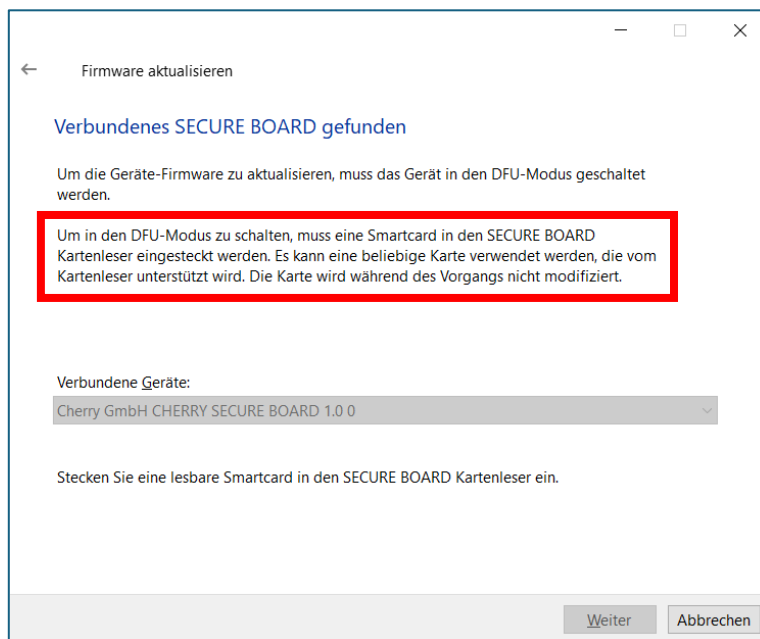
Sie sind nun bereit zum Programmieren eines SECURE BOARD 1.0.

2. Firmware Programmierung eines Geräts

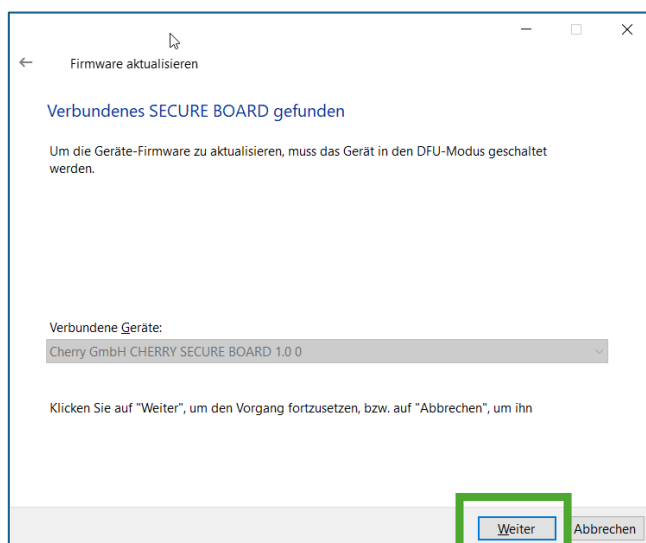
2.1. CHERRY SECURE BOARD 1.0 einstecken

Wenn der rot markierte Absatz erscheint, bitte eine beliebige kontaktbehaftete oder kontaktlose Smartcard einstecken. Die Karte wird während des Programmiervorgangs nicht modifiziert.

2.2. Smartcard einstecken



2.3. Klicken Sie auf "Weiter" um den DFU Modus (Programmiermodus des Keyboards) zu aktivieren

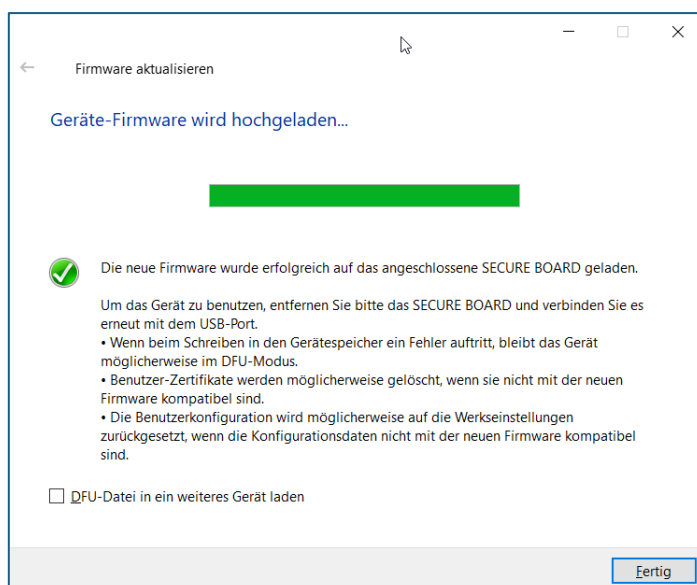
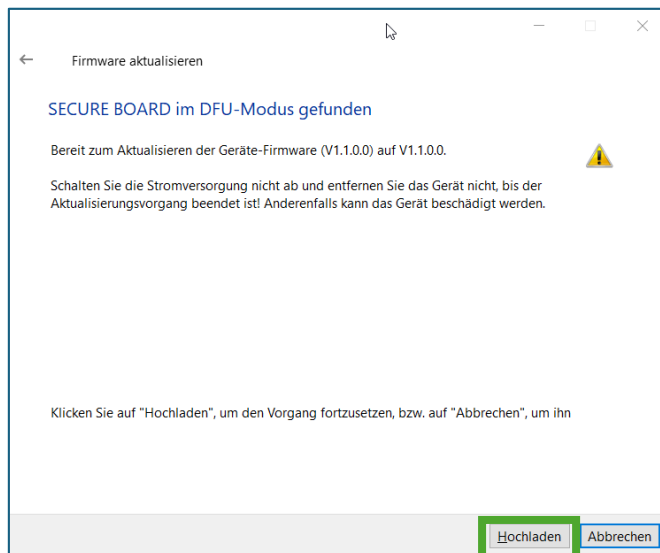




Alle LEDs sind nun dauerhaft AN (Tastatur und Smartcardleser sind nicht funktionsfähig)

2.4. Smartcard kann entfernt werden

2.5. Klicken Sie auf "Hochladen"



Das Firmware Update ist nun abgeschlossen.

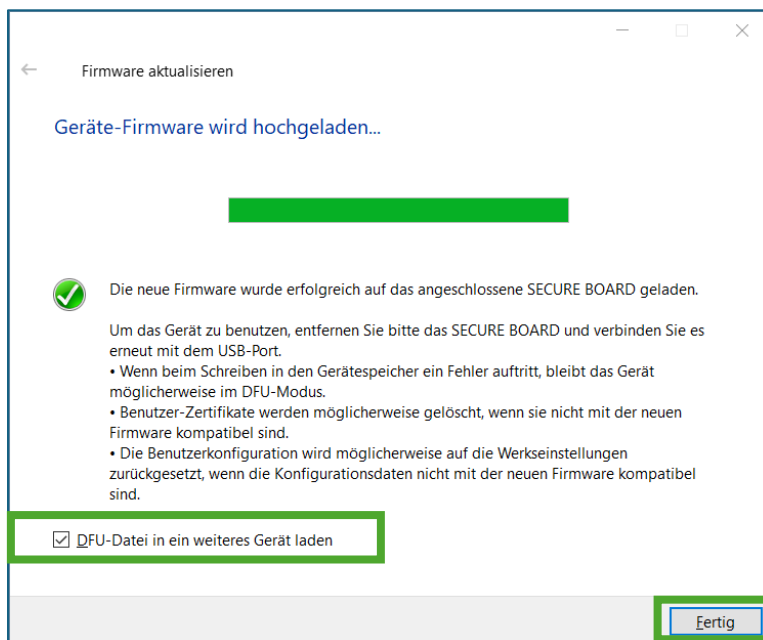
Nach dem Ab- und Anstecken ist das Gerät wieder voll einsatzfähig.

- Falls Sie nur ein Gerät updaten wollen, drücken Sie "Fertig", um die Applikation zu schließen.
- Wenn Sie mehrere CHERRY SECURE BOARD 1.0 programmieren wollen, dann fahren Sie mit Schritt 3 fort.

3. Firmware Programmierung mehrerer Geräte

Wenn Sie mehrere CHERRY SECURE BOARD 1.0 programmieren wollen, dann aktivieren sie das Auswahlkästchen, bevor sie auf "Fertig" klicken.

3.1. Fahren Sie mit Schritt 2.1 fort



4. Kontakt

Bitte halten Sie bei Anfragen an den Technischen Support folgende Informationen bereit:

- Artikel- und Serien-Nr. des Produkts
- Bezeichnung und Hersteller Ihres Systems
- Betriebssystem und ggf. installierte Version eines Service Packs

Cherry Digital Health GmbH
Cherrystraße 2
91275 Auerbach/OPf.

Internet: www.cherry.de

Telefon: +49 (0) 9643 2061-100*

*zum Ortstarif aus dem deutschen Festnetz, abweichende Preise für Anrufe aus Mobilfunknetzen möglich

English

CHERRY SECURE BOARD 1.0

Firmware update on Windows

This document describes the firmware update process of the CHERRY SECURE BOARD 1.0 using a Windows Software, provided by CHERRY. The Software also has an option to conveniently update multiple devices with the same Firmware.

Important Note:

In case you are using Secure Mode (encrypted Key communication between PC and Keyboard): All installed certificates for Secure Mode will be automatically erased during the firmware update process and must be reinstalled.

1. Setup of Software

1.1. Download „SECURE BOARD 1.0 Firmware Update “

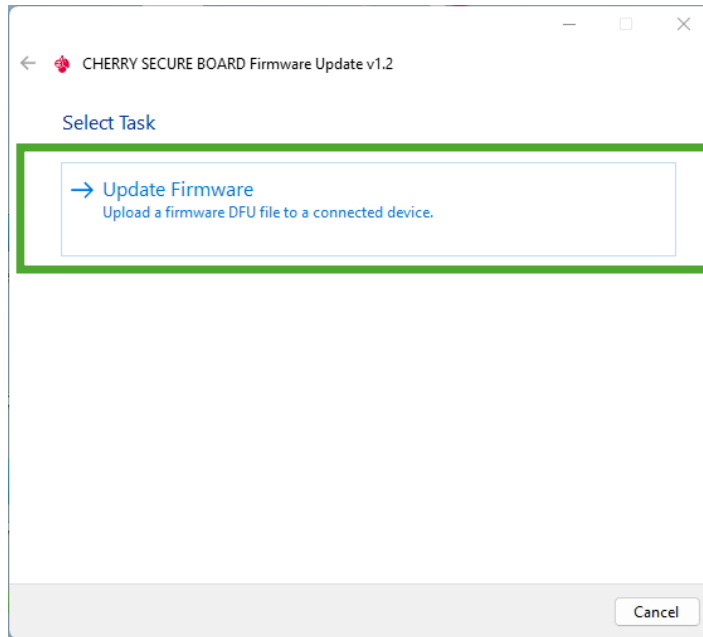
Download the software from

- For Europe:
www.cherryamericas.com → SERVICE → Downloads → Search product: „SECURE BOARD 1.0“
- For USA:
www.cherryamericas.com → SERVICE → Downloads → Search product: „SECURE BOARD 1.0“

and unpack the ZIP folder to your local hard drive.

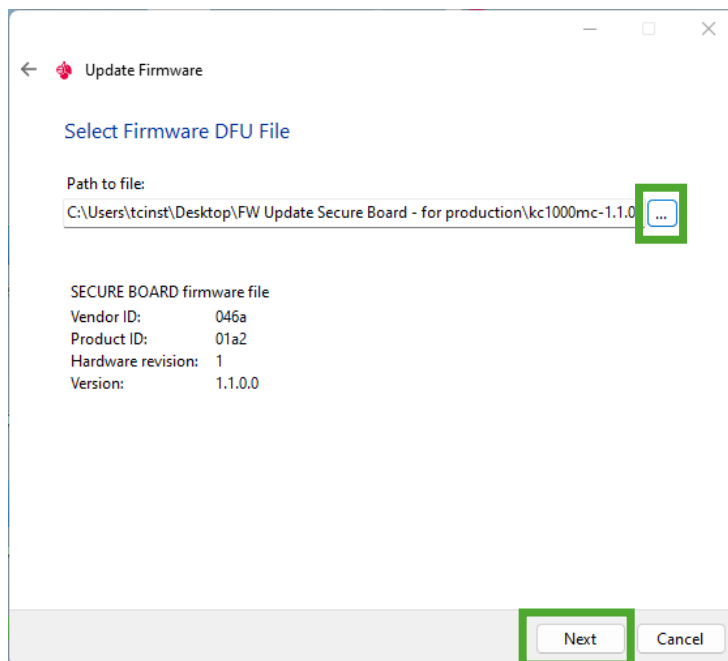
1.2. Start “SbFwUpdate.exe” inside the folder SbFwUpdate

1.3. Press „Update Firmware“



1.4. Select DFU file included in the ZIP file

1.5. Press „Next“



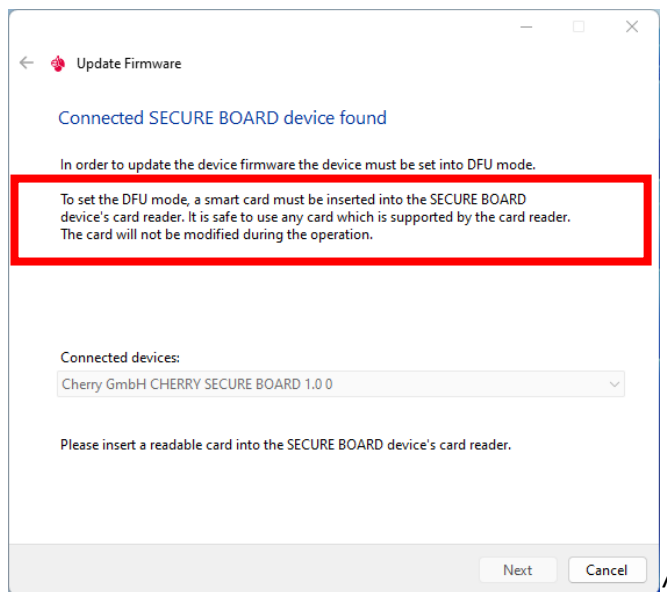
You are now ready to update a device.

2. Updating a device

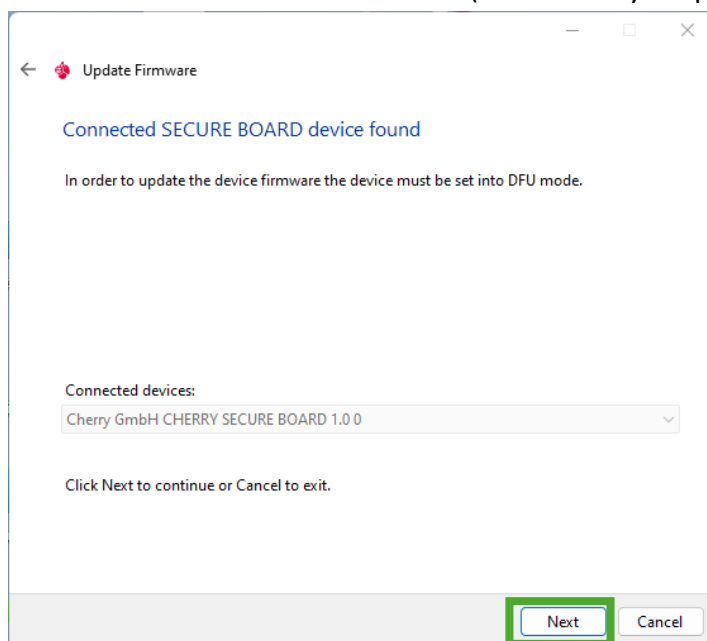
2.1. Plug in a CHERRY SECURE BOARD 1.0

When the paragraph, marked in red, appears, please insert any readable contact or contactless smartcard in the card reader. The contents of the smartcard are not altered in any way.

2.2. Insert smartcard



2.3. Press "Next" to activate DFU mode (device ready for programming)

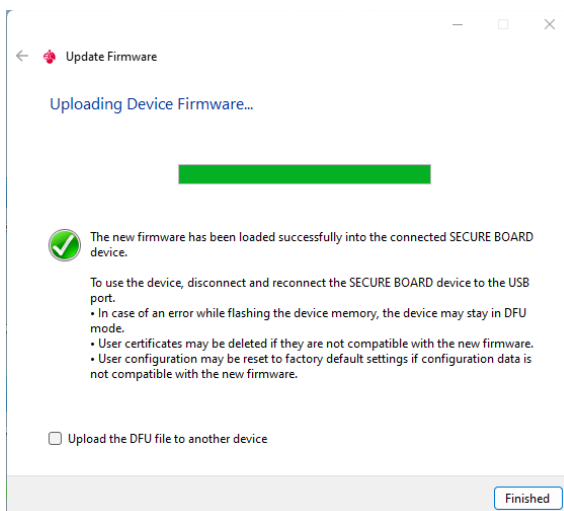
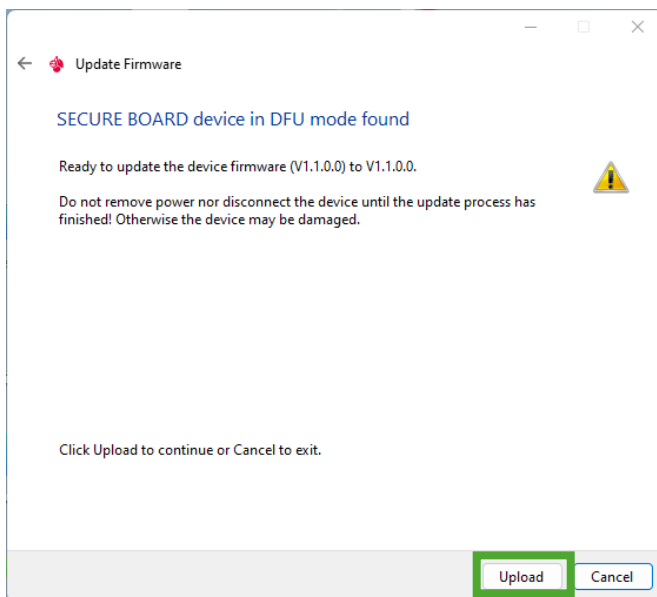




All LEDs are now switched on (Keyboard and Smartcard reader are no longer functioning).

2.4. Smartcard can now be removed

2.5. Press “Upload”



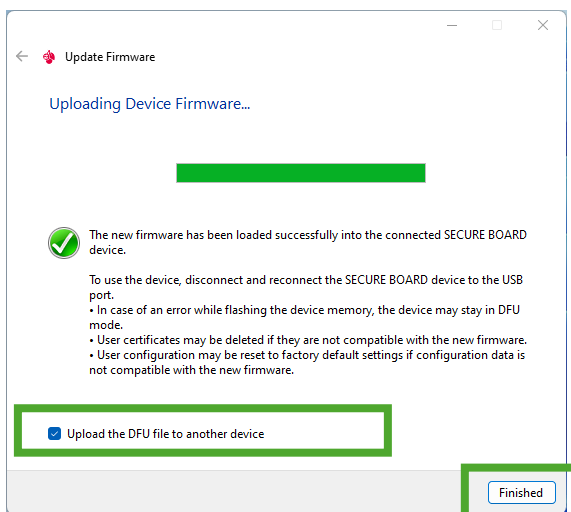
The Firmware Update is now complete.

After unplugging the Keyboard and reconnecting, the device will start again and be fully functional.

- In case you only wanted to update one keyboard, you can now press “Finished” to close the application.
- In case you want to update more than one CHERRY SECURE BOARD 1.0 please go to Step 3.

3. Updating multiple devices

In case you want to update more than one CHERRY SECURE BOARD 1.0 please activate the following checkbox before pressing “Finished”.Then continue with step 2.1.



4. Contact

Please provide the following information about the device when contacting technical support:

- Item and serial no. of the product
- Name and manufacturer of your system
- Operating system and, if applicable, installed service pack version

For Europe:

Cherry Digital Health GmbH

Cherrystraße 2

91275 Auerbach/OPf. Germany Internet: www.cherry.de

For USA:

Cherry Americas LLC

C/O Industrious 5th Floor - 111 W. Illinois St
Chicago, Illinois 60654

United States

Tel.: +1 262 942 6508

Email: sales@cherryamericas.com

Internet: www.cherryamericas.com